



Schweizerische Eidgenossenschaft
Confédération suisse
Confederazione Svizzera
Confederaziun svizra

Eidgenössisches Departement für Wirtschaft,
Bildung und Forschung WBF

Agroscope



Schweizer Obstverband
Fruit-Union Suisse
Associazione Svizzera Frutta

FiBL

DEPO – Dezentrale Praxisprüfung Obst

Projekt 25-28 +

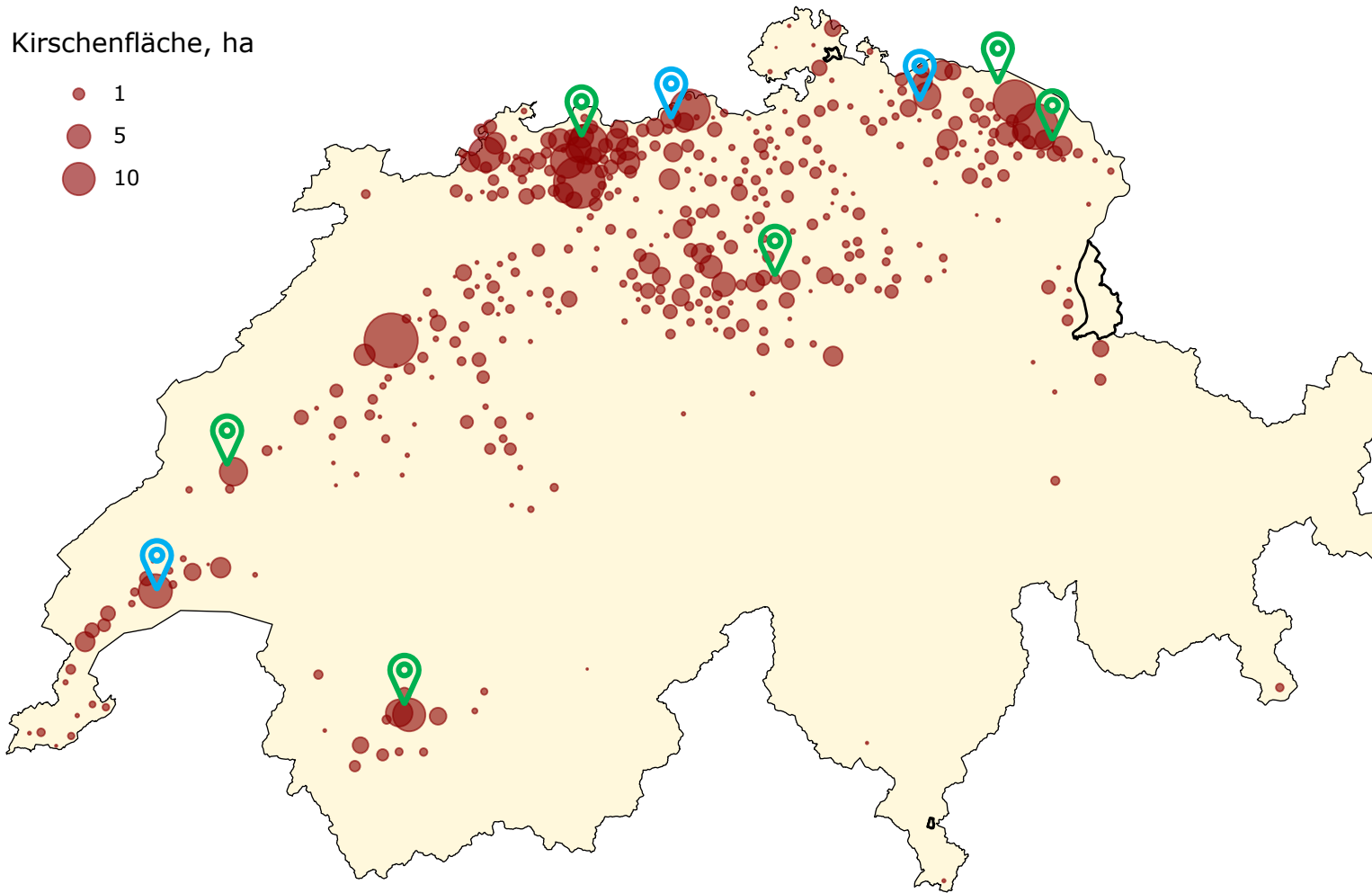
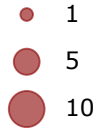


Moritz Köhle - moritz.koehle@agroscope.admin.ch - Steinobsttagung TG SG



Sorteneinführungen (bisher)

Kirschenfläche, ha

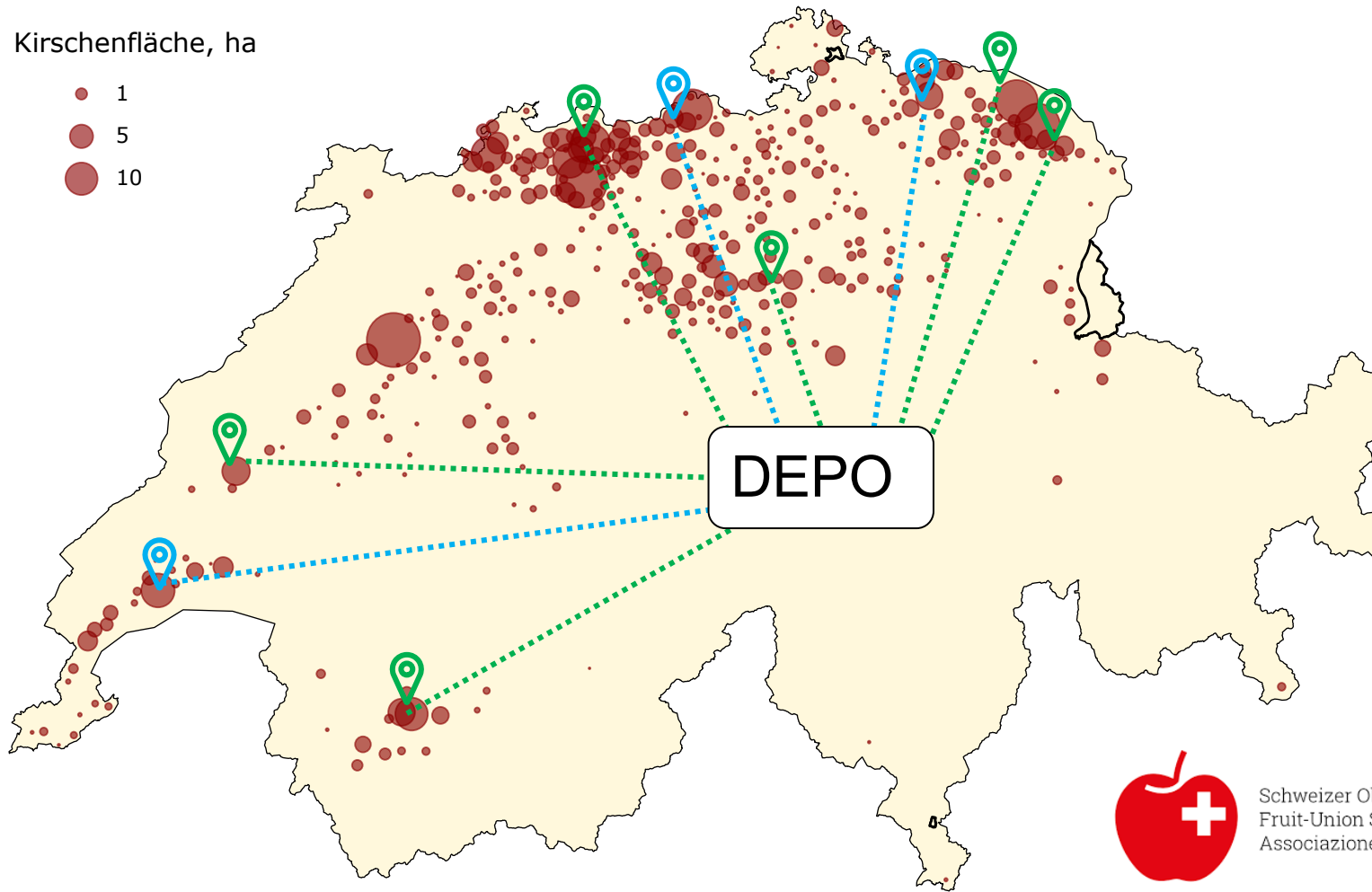
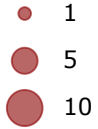


- Sortenwissen vorhanden, meist aber lokal
- Austausch, aber mässig strukturiert
- Nicht methodisch
- Sortenvergleiche schwierig
- Mässig dokumentiert



Sorteneinführungen (DEPO)

Kirschenfläche, ha



- Sortenwissen vernetzt und gebündelt
- Strukturierter Austausch
- Methodisch (einfach!)
- Sortenvergleiche möglich
- Gut dokumentiert
- Vor- und Nachteile klar festgehalten



Schweizer Obstverband
Fruit-Union Suisse
Associazione Svizzera Frutta

FiBL

DEPO - Praxisprüfnetzwerk

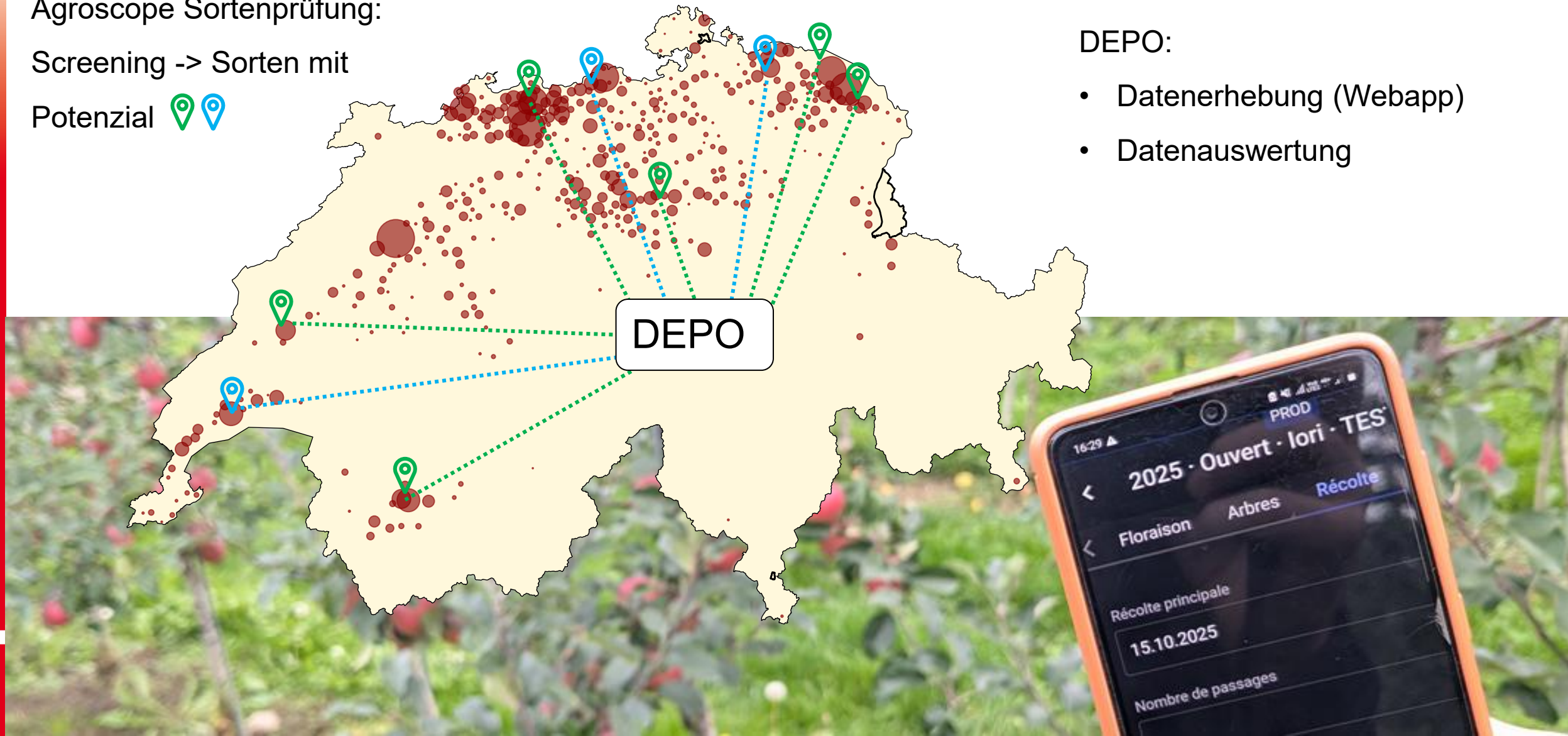
Agroscope Sortenprüfung:

Screening -> Sorten mit

Potenzial  

DEPO:

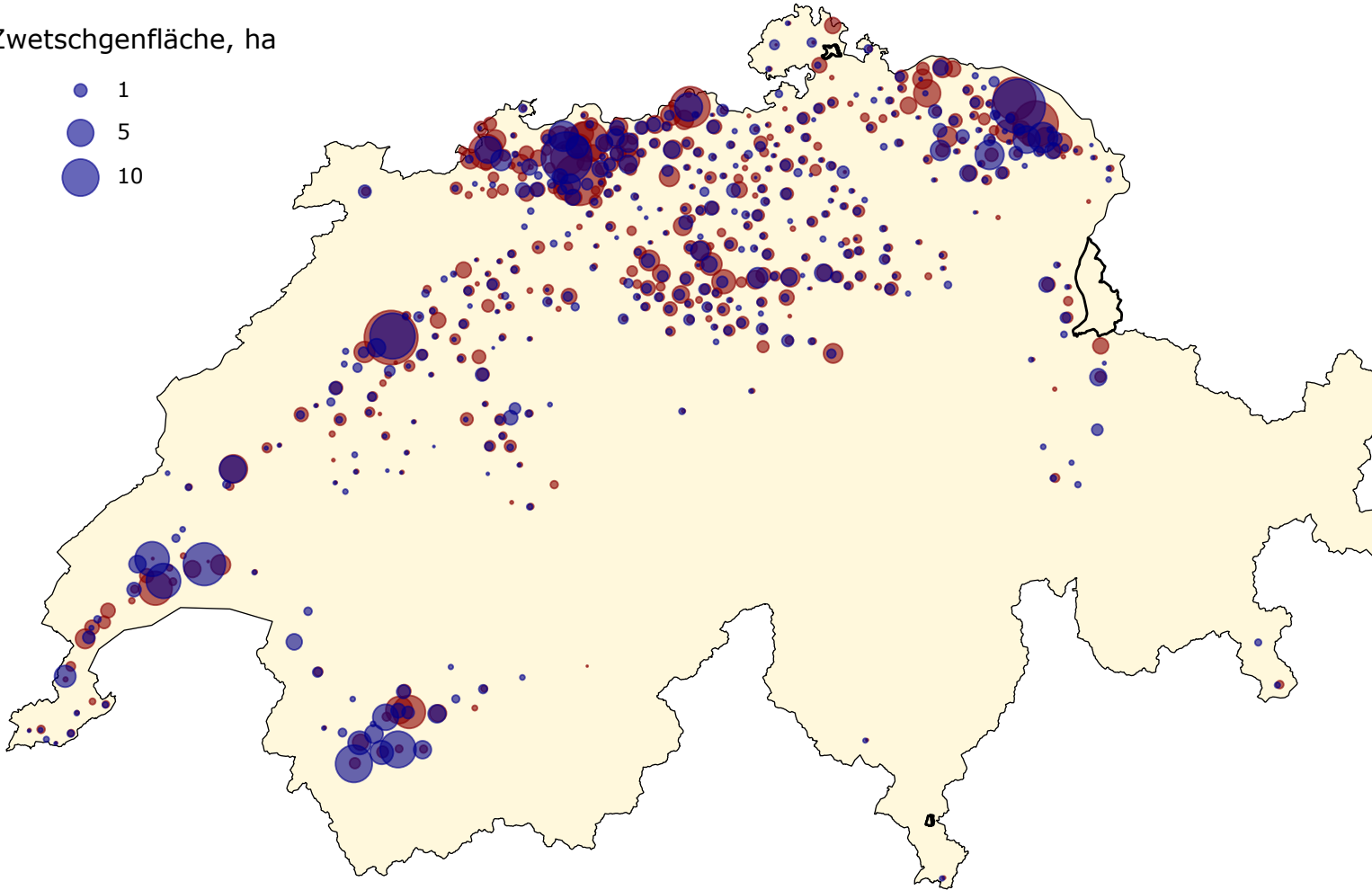
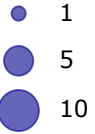
- Datenerhebung (Webapp)
- Datenauswertung





DEPO - Praxisprüfnetzwerk

Zwetschgenfläche, ha



Kirschen

- Webapp bereit (Start mit ObSi+)

Zwetschgen

- Webapp in Arbeit (spätestens 2027 bereit)



Wie funktioniert's?

Pflanzungen

- Praxisnahe Pflanzungen
- Mindestens 3-5 Standorte/ Betriebe mit je 30+ Bäumen
- Möglichst in allen wichtigen Anbaugebieten

Betriebe:

- Sorteninteresse vorhanden
- Wer aktiv etwas beiträgt, der profitiert

Sorten:

- Nach Interesse Produktion/ Zwischenhandel
- Sorten mit gewissem Potenzial
- Start mit ObSi-Sorten



Was wird gemacht?

einmalig

Login Webapp

Erfassung Pflanzung

saisonal/ jährlich

- (Blüte)
- Wuchs
- Baumgesundheit
- Behangsdichte
- Fruchtstabilität am Baum
- Reife
- Hauptpflücke
- Pflückbarkeit
- Äussere Fruchtqualität
- Innere Fruchtqualität
- Ertrag
- Nachernte-Verhalten
- Saisonbedingungen
- Fazit

Zeitaufwand:
4 bis 5 min

ausgezeichnet

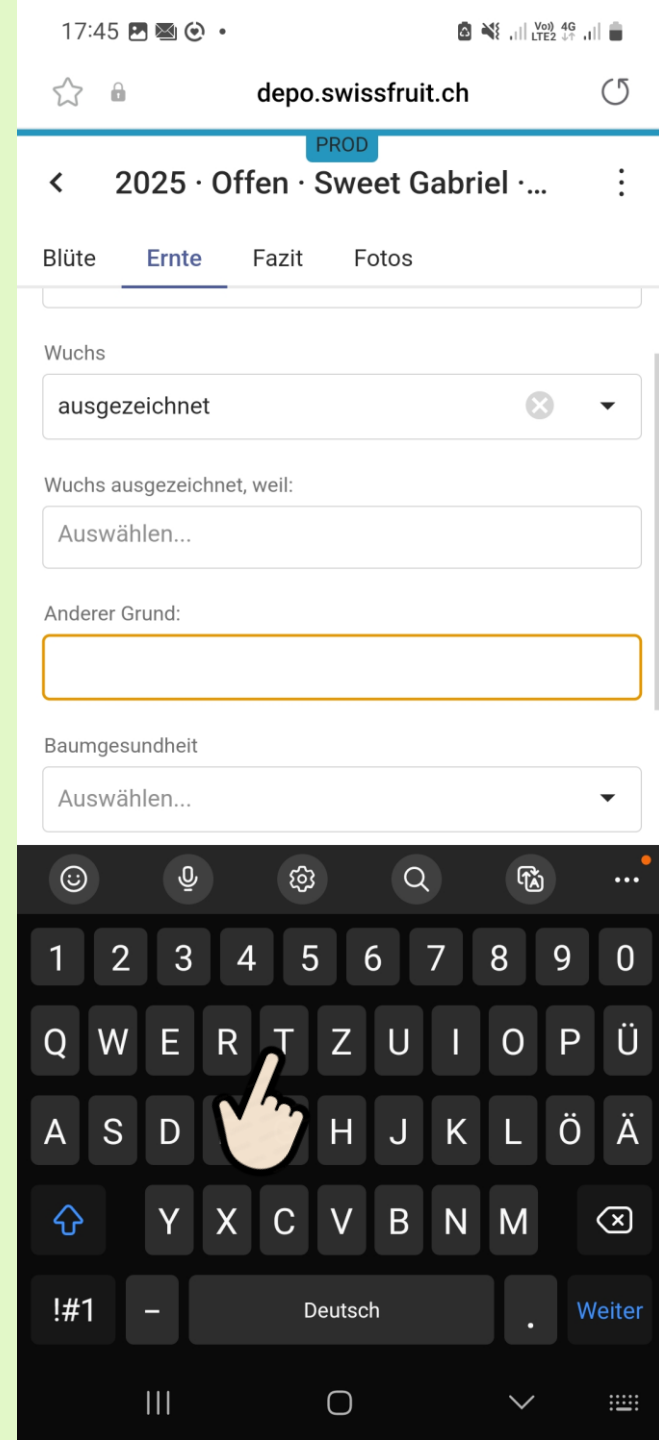
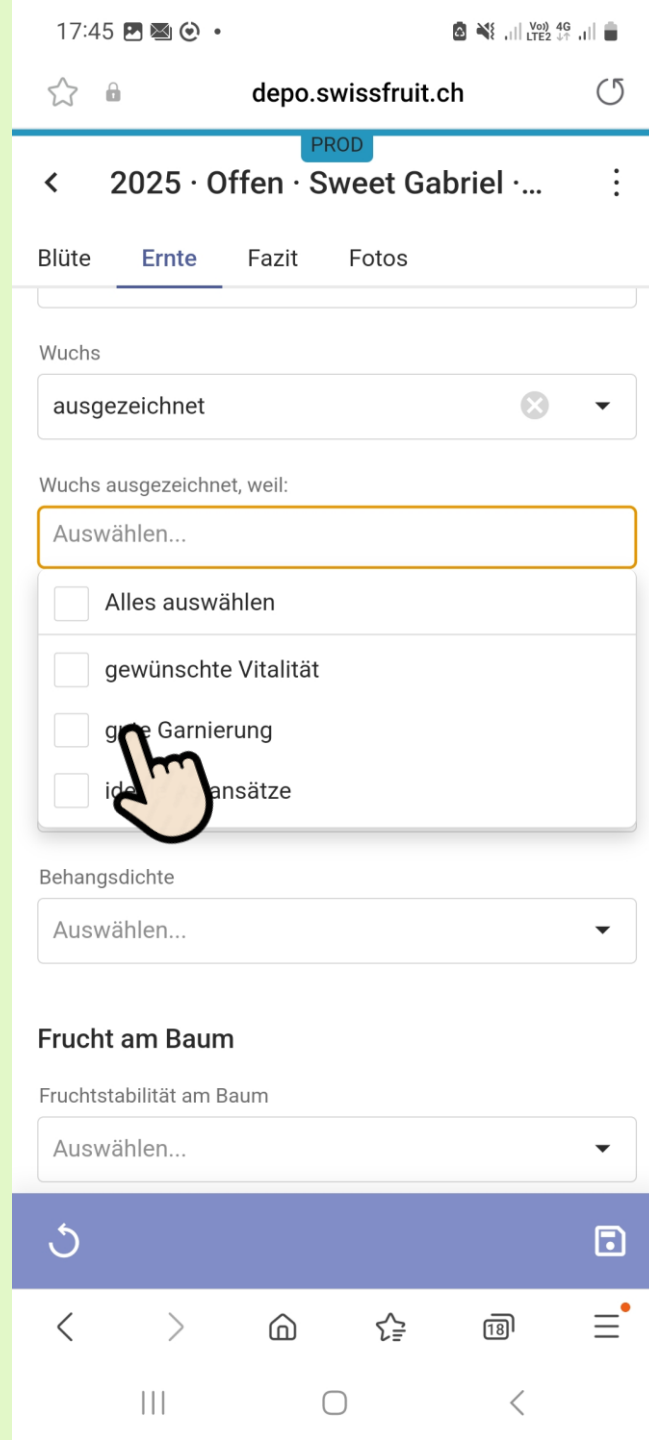
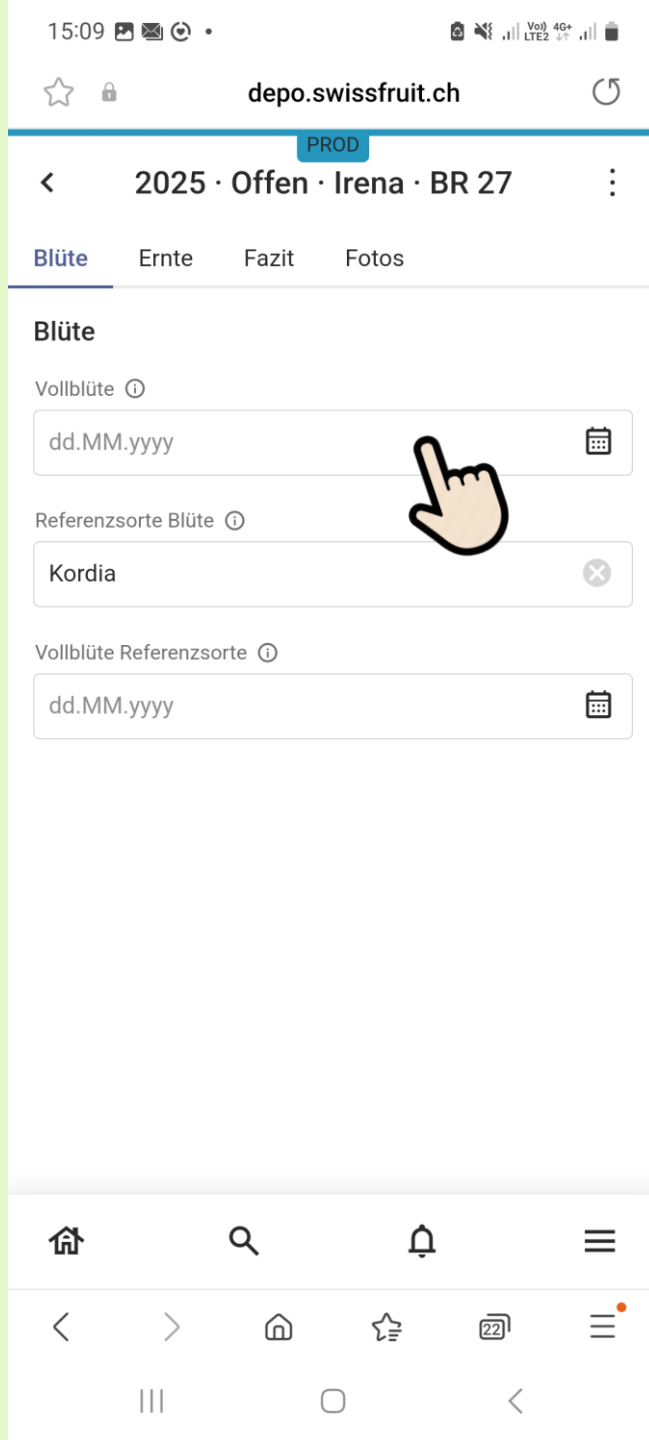
in Ordnung

unbefriedigend

Begründung
Vorauswahl

Freitext







Was schaut raus?


- Beispiel: Mit 5 Pflanzungen in 4 Jahren 20 Saisonenerhebungen zu den wichtigen Sorteneigenschaften
- Direkte Vergleiche zwischen Sorten & Eigenschaften:

Sorte A,
Baumgesundheit



Sorte B,
Baumgesundheit



- Wenn Input stimmt: zackige Sorteneinschätzung im Netzwerk
- Koordination lohnt sich, 1 Betrieb in 4 Jahren: 
- Solide Entscheidungsgrundlage



Kirschensorten

Sorte	Eigenschaften Fokus	DEPO Status
Nimba	Reifezeitpunkt, Festigkeit, Behangsverhalten, Fruchtrisse, Grosshandel?	Max. bestehende Pflanzungen dazunehmen
Prim 2.1	Eher Befruchter	
Prim 3.1	Fruchtqualität, 2. Ertragsphase	NWS ok, regional ergänzen
Marysa	Qualität, Wuchs	Bestehende Pflanzungen
Sweet Lorenz	Fruchtqualität, (Blatt-)Pseudomonas, 2. Ertragsphase	NWS ok, regional ergänzen
Glenred	Aroma, Fruchtfestigkeit/ Erntefenster	Bei Interesse: Bestehende Pflanzungen dazunehmen
Folfer	Festigkeit, Ertragsverhalten, Stiele!	Verstärkt gepflanzt, Erfahrungen verbreitern
Sweet Gabriel	Fruchtqualität, Behangsverhalten	Bei Interesse: Bestehende Pflanzungen dazunehmen
Fertile	Ertragsverhalten, Fruchtstabilität	Bei Interesse: Bestehende Pflanzungen dazunehmen
HL 10072		Zuwarten Sortenentscheid(!)



Kirschensorten

Sorte	Eigenschaften Fokus	DEPO Status
Satin	Reifezeitpunkt, Festigkeit, Behangsverhalten, nahe an Kordia,	NWS Kordia-Alternative, bei Interesse bestehende Pflanzungen aufnehmen
Benton	Fruchtqualität, nahe an Kordia, Ertragsverhalten	Bei Interesse regional ergänzen
Areko	Fruchtqualität, Pflückbarkeit, Ertragsverhalten	NWS ok, regional ergänzen
Kir Vulcano	Qualität, nahe an Kordia	Bei Interesse, regional ergänzen
Irena	Leicht stabiler im Behang als Regina, Fruchtfestigkeit, eher Befruchter	
Fertard	Qualität, Fruchtfestigkeit, Ertragsverhalten	Max. bestehende Pflanzungen dazunehmen
Kamala (Mika)	Festigkeit, Geschmacksentwicklung	Neupflanzungen
Final 10.4		Bei Interesse: Bestehende Pflanzungen dazunehmen
Final 12.1		Bei Interesse: Bestehende Pflanzungen dazunehmen
Final 13.1		Bei Interesse: Bestehende Pflanzungen dazunehmen



Wie weiter?

Melden bei Interesse!

-> Zukünftig werden wir bei neuen Sorten die ersten Pflanzungen aktiv einbeziehen

Danke für eure Aufmerksamkeit!